

### Etrier

équivalent DIN 3570, Forme A, électrozingué

#### Application

- Fixation simple de canalisations dans le bâtiment et l'industrie
- Conforme à la directive VdS CEA 4001 pour sprinklers

#### Avantages

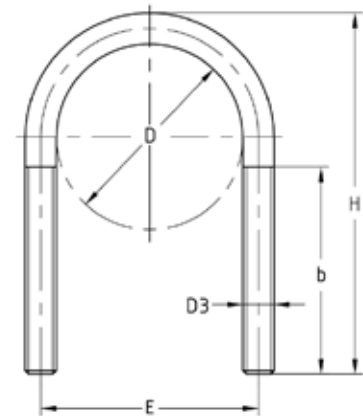
- Modèle inspiré de DIN 3570
- Acier S235JR (St37) selon DIN EN 10025
- Electrozingué
- Avec 4 écrous selon DIN 934 et 4 rondelles supplémentaires pour les versions M8-M12



De M16 à M20 avec écrous



De M8 à M12 avec écrous et rondelles



Diamètre extérieur du tube D [mm]	Diamètre nominal DN	Dimensions [mm]				Code article	Conditionnement	Unité	
		b	D3	E	H				
34	25	40	M8	42	74	113323	100	Pièce	
43	32			51	83				113326
49	40			57	89				113329
61	50	45	M10	71	104	124881	50		
77	65			87	120				124884
89	80			100	132				124887
108	100	55	M12	121	162	124920	25		
115	125			127	168				124929
133	125			146	183				124932
140	150	70	M16	152	191	124935	5		
159				172	208				124938
169				182	218				124941
220	200	70	M20	233	278	125109	5		
273	250			295	334				113174
324	300			352	385				113180

**⚠** Les étriers filetés de M8 à M12 sont fournis avec 4 rondelles et 4 écrous selon DIN 934 électrozingués. À partir de M16, ils sont fournis avec 4 écrous mais sans rondelles. Autres dimensions sur demande, en précisant les dimensions souhaitées.