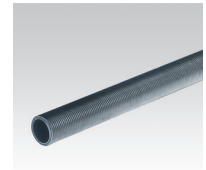


Tube fileté électrozingué

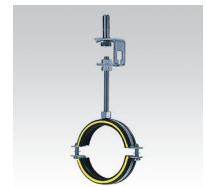
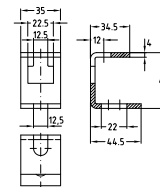
| Filetage [pouces] | Longueur [mm] | Code article | Conditionnement | Unité |
|-------------------|---------------|--------------|-----------------|-------|
| ½ | 500 | 113393 | 10 | Pièce |
| | 1.000 | 113384 | | |
| | 2.000 | 113390 | | |
| ¾ | | 113426 | | |
| 1 | | 113375 | | |



Temps de la
Résistance au feu
F120 > M10

Etrier support accrochage rapide pour réglage en hauteur, électrozingué

| Pour tiges filetées | Charge maximale admissible en suspension [N] | Code article | Conditionnement | Unité |
|---------------------|--|--------------|-----------------|-------|
| M8 à M12 | 1.200 | 106350 | 50 | Pièce |



Rondelle pour étrier support pour l'utilisation de tiges filetées M8, électrozinguée

| Dimensions [mm] | Code article | Conditionnement | Unité |
|-----------------|--------------|-----------------|-------|
| 8,5 x 20,5 x 2 | 127232 | 100 | Pièce |

