

Platine U MPC

Applications

- Montage aisé avec le rail d'installation
- Montage de supports dans les caniveaux et les galeries techniques

Avantages

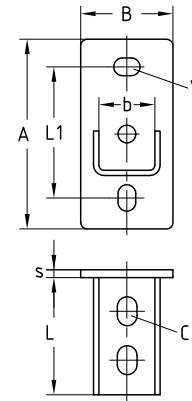
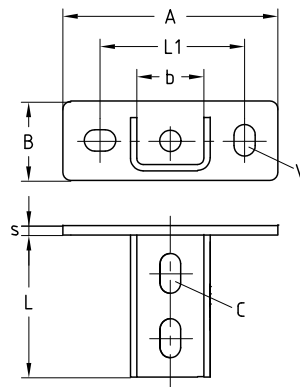
- Réglage en hauteur grâce aux trous verticaux et horizontaux sur la platine
- Construction robuste supportant des charges importantes
- L'élément de liaison idéal pour le montage du rail d'installation



Platine U MPC, soudure transversale



Platine U MPC, soudure longitudinale



Informations Techniques



Type	Pour profils	Code article		Conditionnement	Unité	Dimensions [mm]							
		Inox 304	Inox 316			A	B	b	L	L1	s	C	V
soudure transversale	27/18, 28/30	156822	159552	5	Pièce	125	50	30	70	80	5	11 x 19	11 x 19
	38/40, 40/60	156824	156826			136		42	90	91,5	6	13 x 25	13,5 x 20
soudure longitudinale	27/18, 28/30	156821	159551			125	70	30	70	80	5	11 x 19	11 x 19
	38/40, 40/60	156823	156825			144		42	90	100	6	13 x 25	13,5 x 20