

Rail d'installation MPC

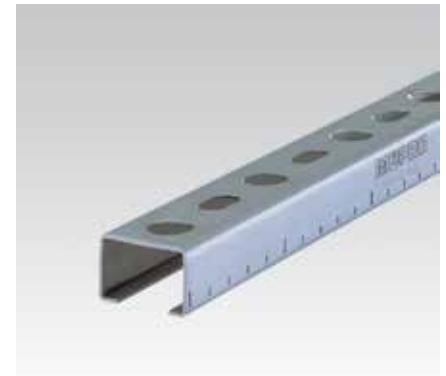
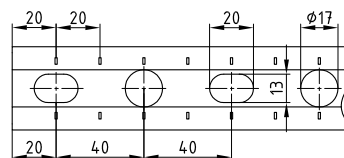
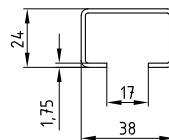
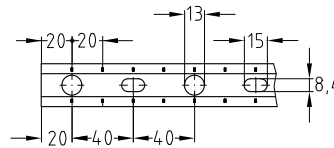
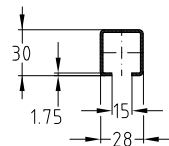
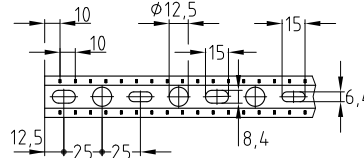
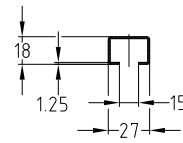
galvanisé sendzimir

Applications

- Pour le supportage de gaines de ventilation dans des locaux secs
- Possibilité de montage de rayonnages grâce à la large gamme d'accessoires

Avantages

- Supportage rapide et rationnelle de nappes de tubes
- Les repères gravés sur les côtés et les lèvres du rail facilitent le réglage et la coupe des différents éléments
- Pour un montage permettant un réglage en hauteur et latéral
- Haute résistance à la flexion grâce à la forme du profilé
- Éléments de liaison adaptés pour la construction d'ensembles modulaires
- Garniture insonorisante adaptée à chaque type de rail
- Finition soignée avec les capuchons de sécurité



Profil 27/18



Profil 28/30



Profil 38/24

Profil	Longueur [mm]	Code article	Conditionnement	Unité
27/18	1.000	129883	25	Pièce
	2.000	129911		
	6.000	130003		
28/30	2.000	118590	8	Pièce
	3.040	118692		
	4.000	118822		
	6.000	118994		
	6.000	139920		
38/24	2.000	139920	10	Pièce
	3.040	153256	5	
	6.000	139922		