

Collier coquille RG 80

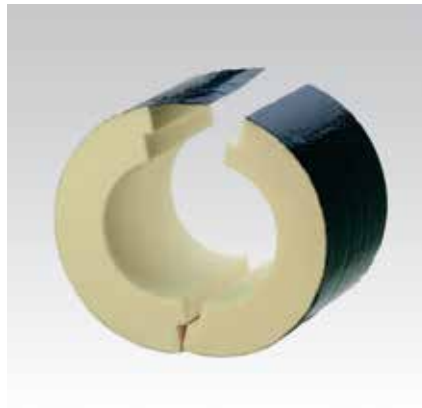
avec garniture DÄMMGULAST® et coquille ISO, électrozingué

Applications

- Rupture du pont thermique sur des tuyauteries d'eau froide
- Fixation des réseaux de climatisation, froids et chauds

Avantages

- Suppression efficace des ponts thermiques dans les conduits de chaleur ou frigorifiques
- **Bonne isolation**, faible poids spécifique
- Supprime toute formation de condensation sur le collier
- **Pare-vapeur** par doublage en aluminium
- Collage aisé de la coquille avec l'isolant du tube grâce aux **surfaces sans agent séparateur**
- Livraison possible de coquilles plus longues afin de permettre un meilleur recouvrement du pare-vapeur

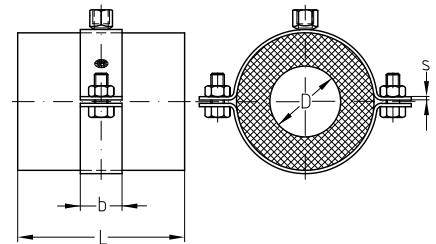


- Des platines de répartition sont disponibles pour mieux répartir la charge
- Coquille ISO et collier avec garniture DÄMMGULAST® parfaitement dimensionnés
- Atténuation acoustique moyenne de 22 dB(A)

Informations Techniques



Produit	Mousse de polyuréthane dure structure cellulaire
Densité	80 kg/m ³
Conductivité thermique	$\lambda = 0,026 \text{ W/mK}$
Classement au feu (DIN 4102)	B2
Résistance à la température	-30 °C à +120 °C
Résistance à la compression	0,65 N/mm ²
Type	Coquille polyuréthane avec aluminium contrecollé, surface noire, avec garniture de collier insonorisante DÄMMGULAST®



⚠ Selon le **rapport AGI Q 11** (Groupement d'entreprises de génie industriel), les coquilles isolantes doivent être de même épaisseur que la couche isolante. Les jointures entre les coquilles isolantes et l'isolant voisin doivent se recouvrir et être parfaitement réunies. Ceci peut s'effectuer par ex. par collage ou à l'aide de bandes autocollantes. Pour obtenir un **raccord étanche à la vapeur**, il est parfois nécessaire de pratiquer un chevauchement des rubans adhésifs de 50 mm de chaque côté des jointures. Les coquilles isolantes sont de ce fait disponibles en longueurs plus importantes. La longueur des coquilles isolantes doit toujours être déterminée avec précision avant le montage entre la société chargée de la pose des conduits et la société d'isolation.

Pour les tubes à partir de 2" de diamètre, nous conseillons toujours de monter des platines de répartition pour assurer une meilleure absorption de la charge.

Selon l'écartement de fixation, l'utilisation de platines de répartition de la charge peut également être nécessaire avec des tubes de diamètre inférieur (voir aux pages suivantes).

Lors de la réalisation de **points fixes de canalisations**, nous conseillons les coquilles en bois dur et les colliers STATO® pour absorber les forces de points fixes.

Collier coquille RG 80

avec garniture DÄMMGULAST® et coquille ISO, électrozingué

Filetage M10, alu contrecollé à surface noire, longueur de la coquille L = 100 mm

Diamètre extérieur du tube D		Épaisseur 20 mm	Épaisseur 30 mm	Conditionnement	Unité de quantité
[pouces]	[mm]	Code article	Code article		
3/8	17,2	124404	124408	1	Pièce
1/2	21,3	124436	124440		
3/4	26,9	124502	124506		
1	33,7	124546	124550		
1 1/4	42,4	124582	110226		
1 1/2	48,3	110242	110244		
	57,0	110256	110258		
2	60,3	110266	110268		
	70,0	110286	110288		
2 1/2	76,1	110300	110302		
	83,0	110310	110312		
3	88,9	110320	110322		
	102,0	124180	124184		
	110,0	124212	124216		
4	114,3	124245	124249		
	125,0	124269	124273		
	133,0	124289	124293		
5	139,7	124329	124333		
	160,0	124358	124362		
6	168,3	124381	124389		
8	219,1	124464	124472		



Autres diamètres, raccords filetés, épaisseurs d'isolation et longueurs de coquille sont fabriqués sur demande selon vos indications.

Diamètres pour tubes en cuivre

Diamètre extérieur du tube D [mm]	Épaisseur 20 mm Code article	Conditionnement	Unité de quantité
15	110328	1	Pièce
18	110330		
22	110332		
28	110334		
35	110336		
42	124582		
54	110338		