

OPTIMAL électrozingué

Applications

- Pour le supportage des tubes dans la construction industrielle
- Fixation des réseaux de chauffage et d'eau potable
- Pour le supportage des tubes dans en intérieur

Avantages

Une technique performante et économique :

- Système de **fermeture rapide**
- Les 2 vis de fermeture permettent une plus grande tolérance pour les diamètres des tubes
- Offre les mêmes avantages que les colliers une pièce
- Sécurité absolue grâce à **l'extrémité fermée de l'oreille**
- **Le tube peut être librement positionné avant serrage**
- Ouverture impossible après fermeture du collier



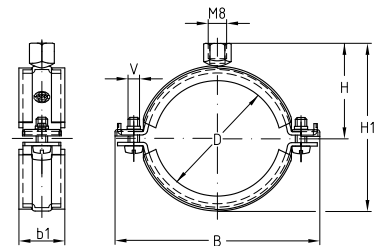
- Vis de fermeture imperdable à tête universelle
- Garniture isophonique
- DÄMMGULAST® vert : Atténuation acoustique moyenne de 18 dB(A)
- Manipulation aisée sécurisée



Informations Techniques



Diamètre	Charge maximale admissible en suspension [N]
¼"-1¼"	800
1½"-70 mm	1.690
2½"-116 mm	2.320
125 mm-6"	2.696



Pour le montage en suspension au plafond, il n'est pas toujours aisé de fixer le tube. Il est donc particulièrement pratique de pouvoir fermer le collier OPTIMAL d'une seule main. Quand la vis est dans l'oreille, le tube ne peut pas tomber mais reste mobile. Vous pouvez alors utiliser vos 2 mains pour le positionner.
Sans oublier la sécurité totale garantie par l'oreille du collier **fermée vers l'extérieur**.

OPTIMAL
 électrozingué

Filetage	Diamètre		Utilisable de ... à [mm]	Code article	Conditionnement	Unité	Dimensions [mm]						
	[Pouces]	[mm]					B	b1	H1	H	V		
M8	¼		13-15	119822	100	Pièce	23	55	42	26	M5		
	⅜		16-18	119838				57				45	28
	½		19-24	119818				63				51	31
	¾		25-30	119834				70				57	34
	1		32-37	119806				76				65	38
	1¼		41-44	119814	50			85				71	41
	1½		48-51	119810				93				79	45
		57	53-58	119842				100				86	49
	2		60-63	119826				107				92	52
		70	69-73	119846				116				101	56
		74-78	119830	127	106	58							
M8/M10	¼		13-15	119866	100	Pièce	28	55	46	30	M6		
	⅜		16-18	119882				57				49	32
	½		19-24	119862				63				55	35
	¾		25-30	119878				70				61	38
	1		32-37	119850				76				69	42
	1¼		41-44	119858	50			85				75	45
	1½		48-51	119854				93				83	49
		57	53-58	119886				100				90	53
	2		60-63	119870				107				96	56
		70	69-73	119894				116				105	60
			74-78	119874	127			110				62	
		83	80-84	119898	132			117				66	
			88-90	119794	139			122				68	
		102	99-103	119770	155			136				75	
		110	108-112	119774	163			145				80	
			113-117	119798	168			150				82	
		116	116-120	119778	172			153				84	
		125	125-129	119782	174			164				89	
		133	133-137	119786	185			171				93	
			137-141	119802	188			176				95	
	160	159-162	119790	212	197	106							
		164-168	119890	220	202	108							

	Filetage	Diamètre [Pouces]	Code article	Conditionnement	Unité	Contenu [colliers]	Code article Polybox sans collier	Modèle
OPTIMAL, en Polybox	M8	¼	119954	1	Boite	300	121019	Polybox grand 500/450 x 300 x 180
		⅜	119962					
		½	119950					
		¾	119958			200		
		1	119946					