

Collier à vis

avec manchon soudé et DÄMMGULAST® jaune, électrozingué

Applications

- Fixation de tubes en colonne montante ou déportés de la structure
- Pour le supportage des tubes dans la construction industrielle
- Particulièrement adapté comme fixation debout
- Fixation de réseaux de climatisation et sanitaires
- Pour le supportage des tubes dans en intérieur

Avantages

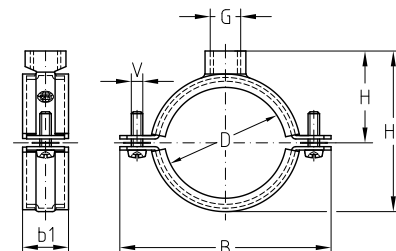
- Collier à vis robuste
- Pour les fixations résistantes à la flexion et très écartées de la structure
- Conception résistante à la flexion en combinaison avec un tube fileté, une platine ou la coupelle d'appui
- Garniture isophonique DÄMMGULAST® jaune: atténuation acoustique moyenne de 22 dB(A)



Informations Techniques



Diamètre	Charge maximale admissible en suspension [N]
3/8"-2"	1.700
70-83 mm	2.200
3"-133 mm	2.900
5"-200 mm	3.500



Filetage G [pouces]	Dimensions		Utilisable de ... à [mm]	Code article	Conditionnement	Unité	Dimensions [mm]						
	[pouces]	[mm]					B	b1	H1	H	V		
1/2	3/8		14-20	154944	100	Pièce	64	23	64	44,5	M6 x 20		
	1/2		21-26	154945			71		70	47,5			
	3/4		26-30	154946			75		74	49,5			
	1		31-38	154947			81		80	52,5			
	1 1/4		40-47	154948			91		90	57,5			
	1 1/2		48-54	154949			100		98	61,5			
		57	54-60	154950			105		103	64,0			
	2		60-66	154951			111		109	67,0			
		70	68-73	154816			126		28	118		71,5	M8 x 35
	2 1/2		73-80	154817			131		123	74,0			
		83	82-87	154818	142	133	79,0						
	3		87-94	154819	146	137	81,0	M8 x 40					
		102	99-104	154820	157	148	86,5						
		110	105-112	154821	166	157	91,0						
	4		112-118	154822	172	163	94,0						
		125	122-128	154823	182	173	99,0						
		133	132-137	154824	191	182	103,5						
	5		137-142	154825	196	187	106,0						
		144	142-148	154826	202	193	109,0						
		150	149-156	154827	210	201	113,0						
	160	159-164	154828	218	209	117,0							
6		164-169	154829	223	214	119,5							
		170	169-172	154830	225	216	120,5						
		180	177-183	154831	235	227	126,0						
		200	197-203	154832	256	247	136,0						

Collier à vis

avec manchon soudé et DÄMMGULAST® jaune, électrozingué

Filetage G [pouces]	Dimensions		Utilisable de ... à [mm]	Code article	Condition- nement	Unité	Dimensions [mm]										
	[pouces]	[mm]					B	b1	H1	H	V						
¾	1½		48-54	154952	50	Pièce	100	23	102	65,5	M6 x 25						
		57	54-60	154953			105		107	68,0							
	2		60-66	154954			111	28	113	71,0	M8 x 35						
		70	68-73	154833			126		122	75,5							
	2½		73-80	154834			131	25	127	78,0	M8 x 40						
		83	82-87	154835			142		137	83,0							
	3		87-94	154836			146		141	85,0		M8 x 40					
		102	99-104	154837			157		152	90,5							
	4		105-112	154838			166		161	95,0		M8 x 40					
		110	112-118	154839			172		167	98,0							
	5		122-128	154840			182		177	103,0			M8 x 40				
		133	132-137	154841			191		186	107,5							
	6		137-142	154842			196		191	110,0				M8 x 40			
		144	142-148	154843			202		197	113,0							
	6		149-156	154844			210		205	117,0					M8 x 40		
		160	159-164	154845			218		213	121,0							
	6		164-169	154846			223		218	123,5						M8 x 40	
		170	169-172	154847			225		220	124,5							
	6		177-183	154848			235		231	130,0							M8 x 40
		180	177-183	154848			256		251	140,0							
6		197-203	154849				M8 x 40										
	200	197-203	154849														

